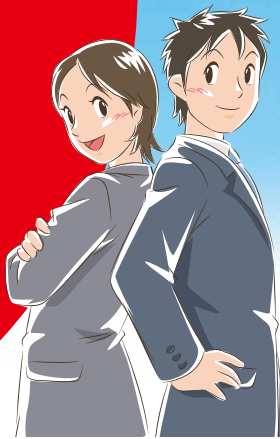


社会人の 皆さんへ 朗報です!

専門実践教育訓練講座に指定



教育訓練給付制度を利用すると、
学費負担を軽減 できます。

2014年10月から拡充された専門実践教育訓練給付金の対象講座として、IGL医療福祉専門学校の介護福祉学科、鍼灸学科が指定されています。

最大給付額

返還義務なし

介護福祉学科

鍼灸学科

960,000円

1,440,000円

受講費用を支援する 「教育訓練給付金」

教育訓練給付制度とは、働く人の主体的で、中長期的なキャリア形成を支援し、雇用の安定と再就職の促進を図ることを目的とする雇用保険の給付制度です。雇用保険の一般被保険者（在職者）または一般被保険者であった方（離職者）が厚生労働大臣の指定する講座を受講し修了した場合、訓練経費がハローワークから支給されます。

支給対象

1 または **2** に該当する方

1 2014年10月1日以降に、初めて受給する場合
通算して2年以上の雇用保険の被保険者期間を有している方

2 2014年10月1日以降に、2回目以降として受給する場合
前回の受講開始日から次の専門実践教育訓練の受講開始日前までに、通算して3年以上の雇用保険の被保険者期間を有している方

「教育訓練給付金」 本校の講座を受講した場合の支給例

○介護福祉学科(2年) 入学金・授業料 総額1,660,000円

介護福祉学科に入学し、2年間の教育訓練修了後に卒業、さらに1年以内に介護福祉士資格を取得、かつ一般被保険者として就職した場合。

628,000円 + 332,000円 ▶ 960,000円

教育訓練給付金 (訓練経費の40%) 年間上限32万円
就職確定追加給付 (訓練経費の20%) 年間上限48万円
給付金総額 (訓練経費の60%)

○鍼灸学科(3年) 入学金・授業料 総額4,020,000円

鍼灸学科に入学し、3年間の教育訓練修了後に卒業、さらに1年以内にはり師またはきゅう師の国家資格取得、かつ一般被保険者として就職した場合。

960,000円 + 480,000円 ▶ 1,440,000円

教育訓練給付金 (訓練経費の40%) 年間上限32万円
就職確定追加給付 (訓練経費の20%) 年間上限48万円
給付金総額 (訓練経費の60%)

※2018年1月1日より、現行から増額される予定です。

受講中の生活を支援する 「教育訓練支援給付金」

専門実践教育訓練給付金を受給できる方のうち、受講開始時に45歳未満で離職しているなど、一定の条件を満たす場合には、訓練受講をさらに支援するため、「教育訓練支援給付金」が支給されます。教育訓練支援給付金は、2018年度末までの暫定措置です。ただし、専門実践教育訓練の受給資格者が基本手当の給付を受けることができる期間は、教育訓練支援給付金は支給されません。基本手当の支給が終了したあとは給付を受けることができます。

支給額 原則として離職する直前の6か月間に支払われた賃金額から算出された基本手当(失業給付)の日額に相当する額の50%が2カ月ごとに支給されます。

「教育訓練支援給付金」 支給例

○Aさん(25歳。大学卒業後、会社員として3年間勤務後に離職。基本手当は月に14万円)が鍼灸学科に入学した場合。※教育訓練支援給付金は、実際に専門実践教育訓練の講座を受講していないと支給されません。

140,000円 × 50% = 約70,000円

(算出された基本手当の日額に相当する額の50%)

在学中支給されます

詳しくはハローワークにお問い合わせください

ハローワーク

厚生労働省



ハローワークインターネットサービスでも
制度についてご確認いただけます。



2つの制度の
併用が可能
です!

返還義務なし

専門実践教育訓練給付金制度と教育訓練支援給付金制度それぞれの受給条件を満たす方には、2つの制度の併用が可能です。
※教育訓練給付金制度の詳細については最寄りのハローワークまでお問合わせください。

例 Aさん(25歳。大学卒業後、会社員として3年間勤務後に離職。基本手当は月に14万円)が鍼灸学科に入学し、3年間の教育訓練修了後に卒業、はり師国家資格を取得して4月より鍼灸院に勤務となった場合。

専門実践教育訓練給付金

鍼灸学科に入学した場合

1,440,000円



教育訓練支援給付金

2,520,000円

(70,000円×36か月)



Aさんが鍼灸学科に入学した場合、
最大 **3,960,000円**
が支給されます。

本校は自家用車での通学ができます
(学生用無料駐車場完備)

スクールバスを3か所から運行しています
(JR広島駅・JR大町駅・JR五日市駅)



IGL 医療福祉専門学校

0120-849-501

〒731-3164 広島市安佐南区伴東1-12-18 URL <http://www.igl.ac.jp/> E-mail igl-iryofuku-info@igl.or.jp

