

IGLグループは約60の事業所を展開しています。毎号、各施設からのお便りをお届けします！

施設だより

vol.5

社会福祉法人IGL学園福祉会

特別養護老人ホーム

ナーシングホームゆうゆう



住所 〒731-3352
広島市安佐北区安佐町後山12415-5

電話 (082) 838-3333

開設 1985年7月10日

職員数 69名 **定員** 83名



※2024年12月現在

家庭的な雰囲気の中で、個別ケアに力を注ぎお一人おひとりの気持ちを大切にするケアを心がけています。

四季折々の環境も素晴らしく、春は満開の桜、秋は紅葉と季節ごとに周りの自然が楽しめます。

ナーシングホームゆうゆうは、開設後39年を経過した最も歴史と伝統のある施設です。

豊かな自然環境で四季折々の景観も素晴らしく、春は満開の桜、秋は紅葉と周りの自然が楽しめ、ご利用者様にも喜んで頂いています。

昨年度は第二ゆうゆうの大規模改修を行い、木目調の落ち着いた明るい雰囲気に変わり、ご利用者様にも好評です。来年度は、ゆうゆうも大規模修繕を行う予定です、完成を楽しみにしていきましょう。

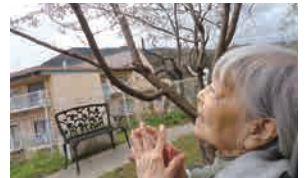


ひとこと

ゆうゆうの施設長に就任してから3年を経過しました。この間、新型コロナとの戦いの日々でしたが、利用者の方に安心して楽しく過ごして頂けるよう引き続き取り組んで参ります。



寺崎 雅浩 施設長



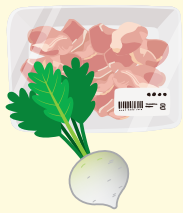
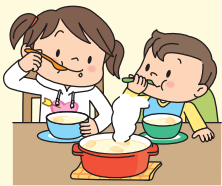
LOVE注入♡レシピ



忙しいママパパや、お料理が億劫になりがちなシニアの皆さんへ季節のレシピをご紹介します。



かぶと鶏むね肉の とろとろスープ



材 料 (2人分)

- かぶ…………… 2個
- かぶの葉…………… 2枚
- 鶏むね肉 …… 100g
- *酒…………… 大さじ1
- *塩…………… ひとつまみ
- 片栗粉 …… 大さじ1
- にんじん(飾り用) …… 少々
- 千切りしょうが …… 1/2片分
- ★鶏ガラスープの素(顆粒) …… 大さじ1/2
- ★水 …… カップ2
- 塩…………… 適量

作り方

- 1 かぶは皮をむき、すりおろす。かぶの葉は3cm位に切る。にんじんは千切り。
- 2 鶏むね肉は細切りにして、酒と塩をふり、片栗粉を軽くまぶす。
- 3 鍋に★のスープの材料を入れ、沸騰したら、鶏肉、にんじん、千切りしょうがを加え、3分煮る。
- 4 かぶのすりおろしと葉を加え、塩で調味してできあがり。

スタッフを募集しています

私たちとIGLで働きませんか。詳しくは採用ホームページをご覧ください。



- 保育教諭 ●保育士 ●正看護師 ●准看護師
- 歯科衛生士 ●ケアスタッフ(介護職)
- ケアマネジャー ●相談員 ●送迎ドライバー
- キッチンスタッフ など



[本部] 〒731-0154 広島県広島市安佐南区上安6丁目31-1 <https://www.igl.or.jp/>



「愛をもって人生にエールをおくる」をキャッチフレーズに、乳幼児から高齢者まで、すべての人が生ある喜びを分かち合える理想郷づくりを目指す私たち。教育・福祉・医療・健康を通じて、多くの人の人生にエールを届けたい。利用する人、生活する人、働く人、関わる人すべてが気持ちよく明るい希望を持って過ごせる環境を作っていきたい。「環境が人をつくる、しかし最大の環境は人である」という考えから、誰もが活き活きと「隣人愛」の心を実践し、温かい環境が生まれることこそが、理想の「もてなし」だと考えています。